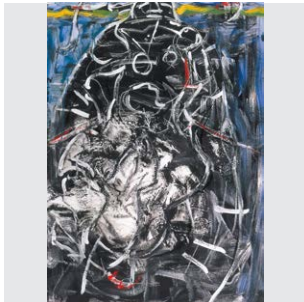


KUNST IM KUFFLER



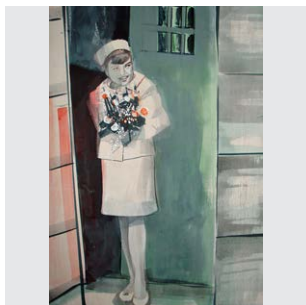
Tanz vor der Stadt
Katharina von Werz
Acryl auf Pappe



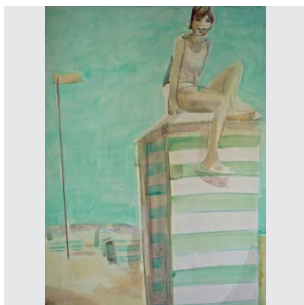
Am Chiemsee
Katharina von Werz
Acryl auf Pappe



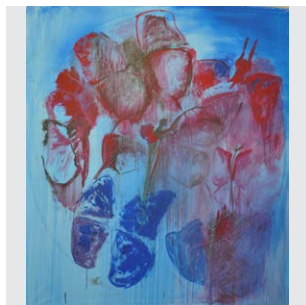
Fisch
Katharina von Werz
Druck auf Leinwand übermalt



Abschied
Anke Sebening
Acryl auf Leinwand



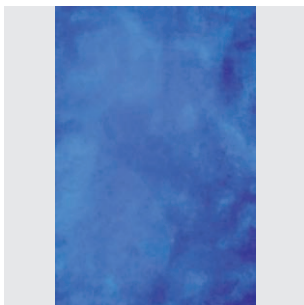
Sommer
Anke Sebening
Acryl auf Leinwand



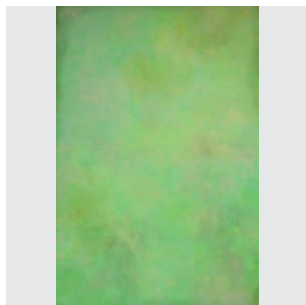
Ohne Titel
Karen Lakar
Acryl auf Leinwand



Ohne Titel
Maria Wallenstäl-Schoenberg
Öl auf Leinwand



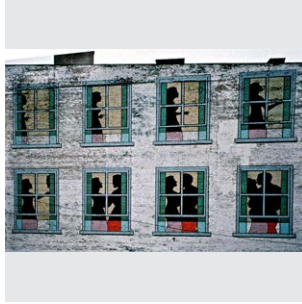
Ohne Titel
Barbara Hammerstein
Monochrom bemalte gepolsterte Leinwände



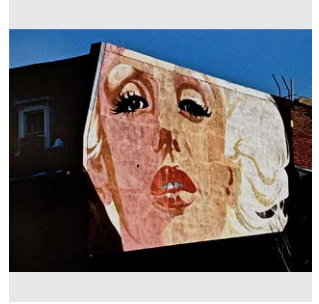
Ohne Titel
Barbara Hammerstein
Monochrom bemalte gepolsterte Leinwände



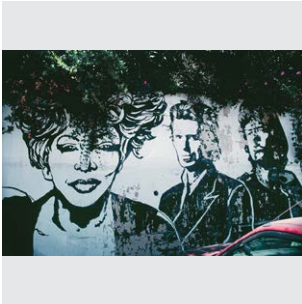
Chilenischer Winter – München, Kunstpark Ost
Edith von Welser-Ude
auf Fotopapier mit Silikon hinter Acryl veredelt



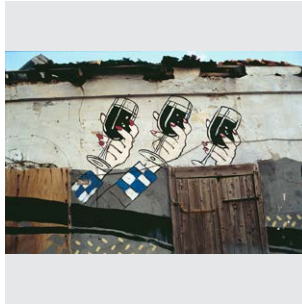
Der Kuss, Cincinnati USA 2005
Edith von Welser-Ude
auf Fotopapier mit Silikon hinter Acryl veredelt



Marylin, Washington 2000
Edith von Welser-Ude
auf Fotopapier mit Silikon hinter Acryl veredelt



Tina Turner, LA 2000
Edith von Welser-Ude
auf Fotopapier mit Silikon hinter Acryl veredelt



Tel Aviv Jaffa, Abbruchhaus 1994
Edith von Welser-Ude
auf Fotopapier mit Silikon hinter Acryl veredelt



Löwennase, Residenz München 2012
Edith von Welser-Ude
auf Hahnemühle Büttenpapier



Nationaltheater München 2013
Edith von Welser-Ude
auf Hahnemühle Büttenpapier



„Crushed Glass“ Lichtsäule
Elke Harras
Glasscherben hinter Glas und Treibholz



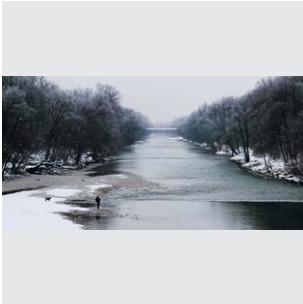
„Walk a mile in my boots“
Stephan Kuffler
auf Canvas Leinen



Surf dudes I
Stephan Kuffler
auf Fotopapier glanz



Surf dudes II
Stephan Kuffler
auf Fotopapier glanz



Isarfischer
Stephan Kuffler
auf Hahnemühle Büttenpapier



Königsplatz
Stephan Kuffler
auf Hahnemühle Büttenpapier



Odeonsplatz
Stephan Kuffler
auf Hahnemühle Büttenpapier



Spaceman
Stephan Kuffler
auf Fotopapier glanz



Restaurant Bar Grill

**HOFGRABEN 9 ECKE MAXIMILIANSTRASSE
80539 MÜNCHEN**

**FON 089. 24 224 84-0
FAX 089. 24 224 84-24**

**KUFFLER@KUFFLER.DER
WWW.KUFFLER.DE**